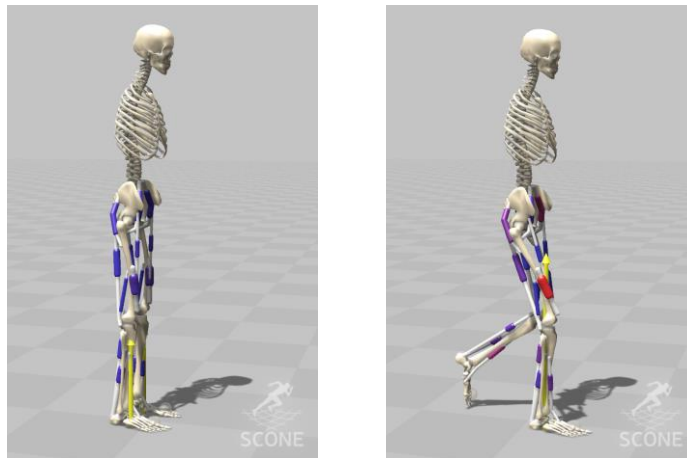


## Forschungspraktikum MT

### Simulationen der posturalen Kontrolle mittels muskuloskelettaler Menschmodelle

#### Beschreibung:

Die posturale Kontrolle beschreibt die Fähigkeit des Körpers, sich kontinuierlich in einer aufrechten Position im Gleichgewicht zu halten oder dieses wiederzuerlangen. Simulationen mittels muskuloskelettaler Menschmodelle können dazu genutzt werden, um Eigenschaften der posturalen Kontrolle und das Gleichgewichtsverhalten in verschiedenen Situationen zu untersuchen. Hierzu können prädiktive Simulationen oder auch Motion Capture Aufnahmen genutzt werden.



Themen für Forschungspraktika oder Abschlussarbeiten in diesem Forschungsbereich beschäftigen sich mit der Untersuchung und Simulation der posturalen Kontrolle sowie den Einflüssen verschiedener Faktoren auf die intern im Körper ablaufenden Prozesse zur Gleichgewichtskontrolle.

**Beginn der Arbeit:** ab sofort

**Ansprechpartner:** Julian Shanbhag, M.Sc.  
Paul-Gordan-Straße 5, Zi.-Nr. 00.027  
Telefon: 09131 85-23661  
E-Mail: shanbhag@mfk.fau.de